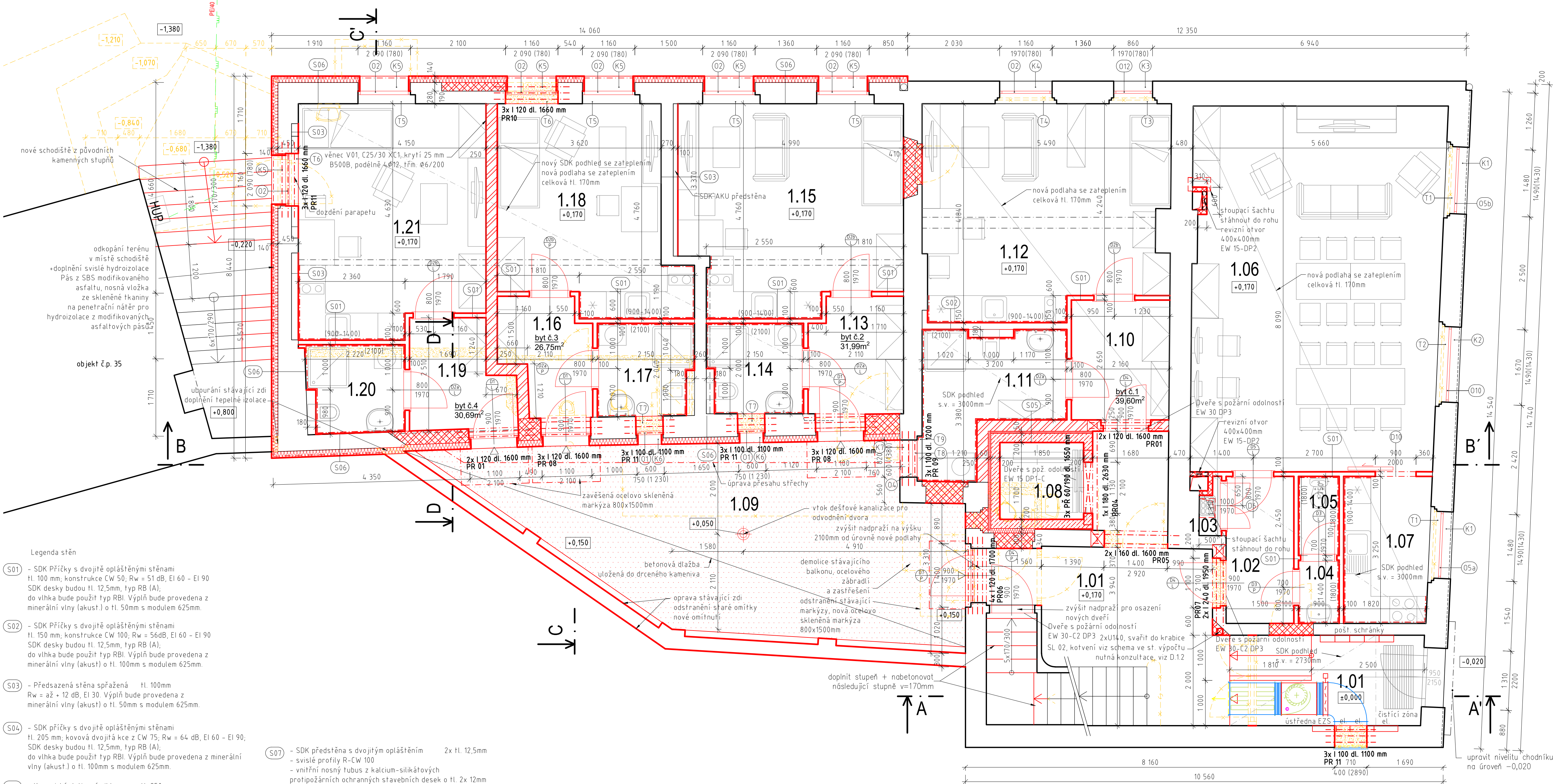


půdorys 1NP

BD č.p. 31 - Hazlov



legenda místností

číslo místnosti	účel místnosti	plocha m ²	světltá výška	druh podlahy	označ. na výřez	úprava povrchu stěn	pozn.
1.01	vstupní hala	25,81	3,28	keram. dlažba	P01	keram. sokl 100mm	
1.02	chodba	4,88	3,28	keram. dlažba	P01	keram. sokl 100mm	
1.03	úklidová komora	0,52	3,28	keram. dlažba	P01	keram. sokl 100mm	
1.04	umývárna	1,26	3,28	keram. dlažba	P01	keram.obklad v.o. 1800 mm	
1.05	WC	1,58	3,28	keram. dlažba	P01	keram.obklad v.o. 1800 mm	
1.06	společenská místnost	44,17	3,28	keram. dlažba	P01	keram. sokl 100mm	
1.07	kuchyň	6,14	3,28	keram. dlažba	P01	keram.obklad v.o. 1400 mm	
1.08	výtah	3,15	-	-	-	-	
1.09	venkovní dvůr	38,08	-	betonová dlažba	CH01	nové omítnutí plotové zdi	
BYT 1							
1.10	předsíň	8,16	3,23	plovoucí podl.	P02		
1.11	koupelna	8,05	3,23	keram. dlažba	P01	keram.obklad v.o. 2100 mm	
1.12	obýtná místnost s kuchyní	22,36	3,23	plovoucí podl.	P02	keram.obklad v.o. 900 – 1400 mm	
BYT 2							
1.13	předsíň	6,66	3,00	plovoucí podl.	P02		
1.14	koupelna	4,30	3,00	keram. dlažba	P01	keram.obklad v.o. 2100 mm	
1.15	obýtná místnost s kuchyní	20,63	3,00	plovoucí podl.	P02	keram.obklad v.o. 900 – 1400 mm	
BYT 3							
1.16	předsíň	6,06	3,00	plovoucí podl.	P02		
1.17	koupelna	4,42	3,00	keram. dlažba	P01	keram.obklad v.o. 2100 mm	
1.18	obýtná místnost s kuchyní	16,12	3,00	plovoucí podl.	P02	keram.obklad v.o. 900 – 1400 mm	
BYT 4							
1.19	předsíň	7,19	3,00	plovoucí podl.	P02		
1.20	koupelna	4,26	3,00	keram. dlažba	P01	keram.obklad v.o. 2100 mm	
1.21	obýtná místnost s kuchyní	18,69	3,00	plovoucí podl.	P02	keram.obklad v.o. 900 – 1400 mm	

legenda materiálů

- Keramické dutinové cihly, akustické tl. 250mm, P20 na maltu M10 Rw, min - 56dB
- Výplně z plynosilikátových tvárníc pro obvodové stěny, obj. hmotnost 400kg/m³ na systémovou zdící maltu
- Zdivo z bednicích dílců BD 200 tl. 200mm. Výplň beton C25/30 XC1. Svislá výztuž 5xR10/bm při obou površích. 2xR8 v každé spáře.
- mezibytová SDK stěna - Rw=64dB 2xCW 75, dvojité opláštěná - tl. 205 mm tloušťka desek = 2x12,5mm. Výplň - minerální vlna 100mm.
- příčka - Rw=51dB CW 50, dvojité opláštěná - tl. 100 mm tloušťka desek = 2x12,5mm. Výplň minerální vlna 50mm.
- stávající konstrukce
- bourané konstrukce
- podbetonávky C25/30 XC1 na výšku 250mm
- demontáž původních dveří, vč. zárubní, zákmlů, klíčů a nadsvětlíků. Uchovat jako komplet.

Vybudování bytových jednotek v objektu č.p. 31, k.ú. Hazlov

Adresa: Hazlov č.p. 31 - Hazlov 351 32 k.ú. Hazlov 638072, p.č.st. 21, p.č.st. 434

Číslo zakázky: 2017028

Stupeň: DPS

Objednatel: Obec Hazlov

Ing. arch. Jaroslav Aust

Zodpovědný projektant: Ing. David Kojan

autorizovaný inženýr pro pozemní stavby ČKA/IT 0301349

T: 605 741 816 E: kajan@stoeckl.cz

Hlavní inženýr projektu: Ing. David Kojan

Projektant: Ing. arch. Lukáš Dudek

Atelier Stoeckl s.r.o.
náměstí Krále Jiřího z Poděbrad 6, Cheb, 350 02
T: 354 422 635 E: atelier@stoeckl.cz
IČO: 020 99 624 DIČ: CZ 020 99 624

listopad 2021

Měřítko: 1:50

Číslo výkresu: 2

